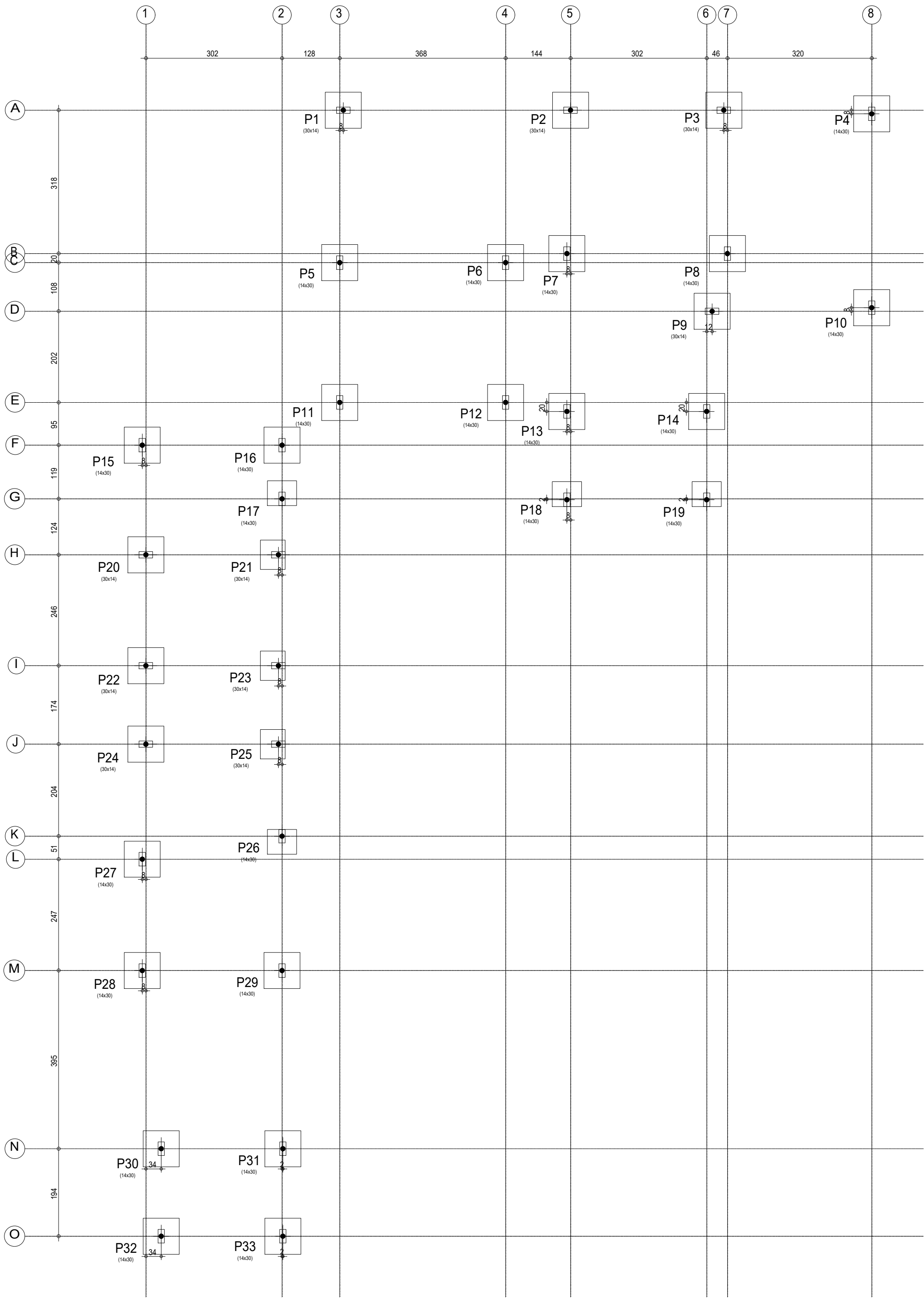
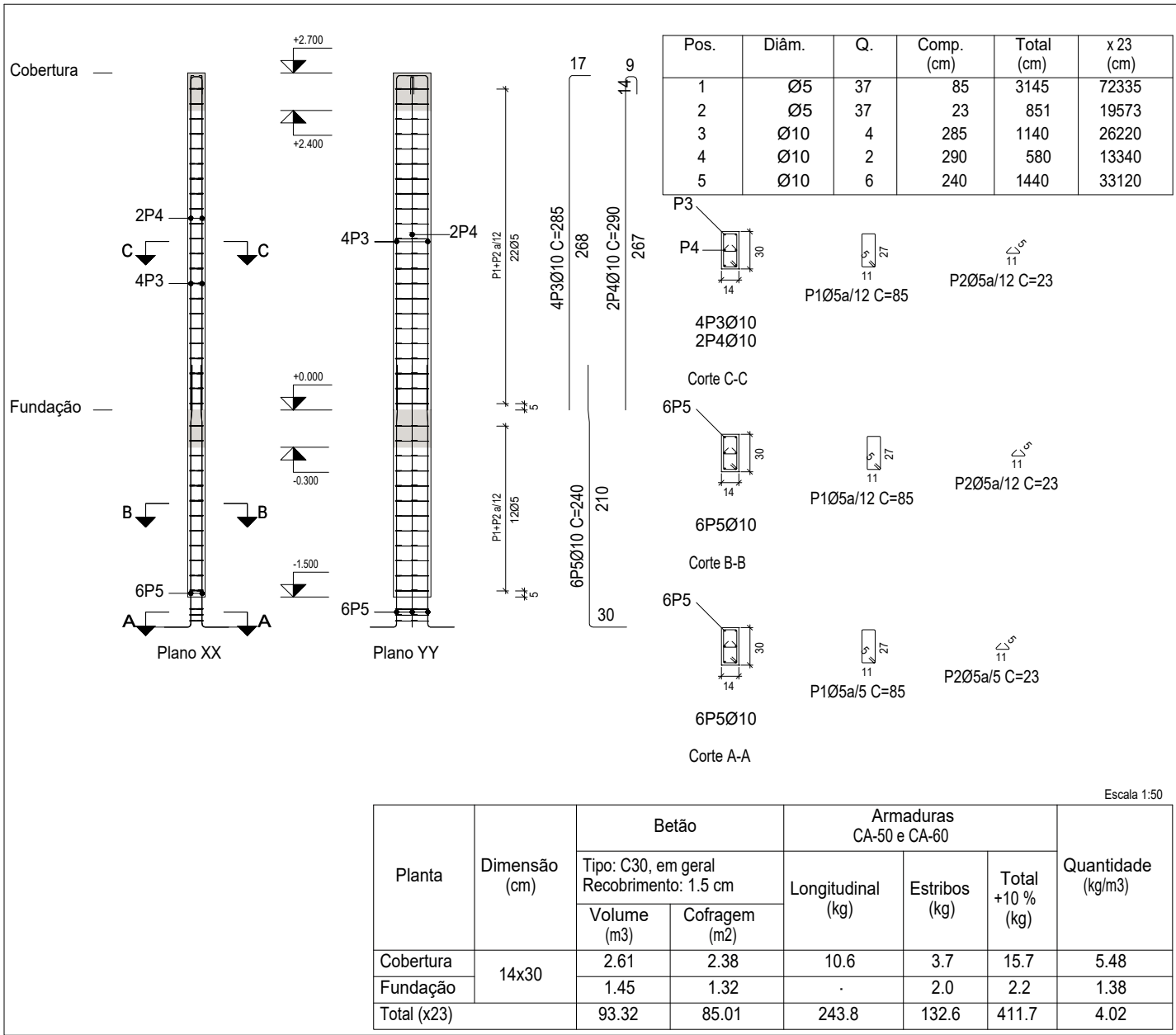


Fundação
Planta
Escala: 1:75



P4=P5=P6=P7=P8=P10=P11=P12=P13=P14=P15=P16=P17=P18=P19=P26=P27=P28=P29=P30=P31=P32=P33



Pilares que nascem em Fundação e terminam em Cobertura

Betão: C30, em geral

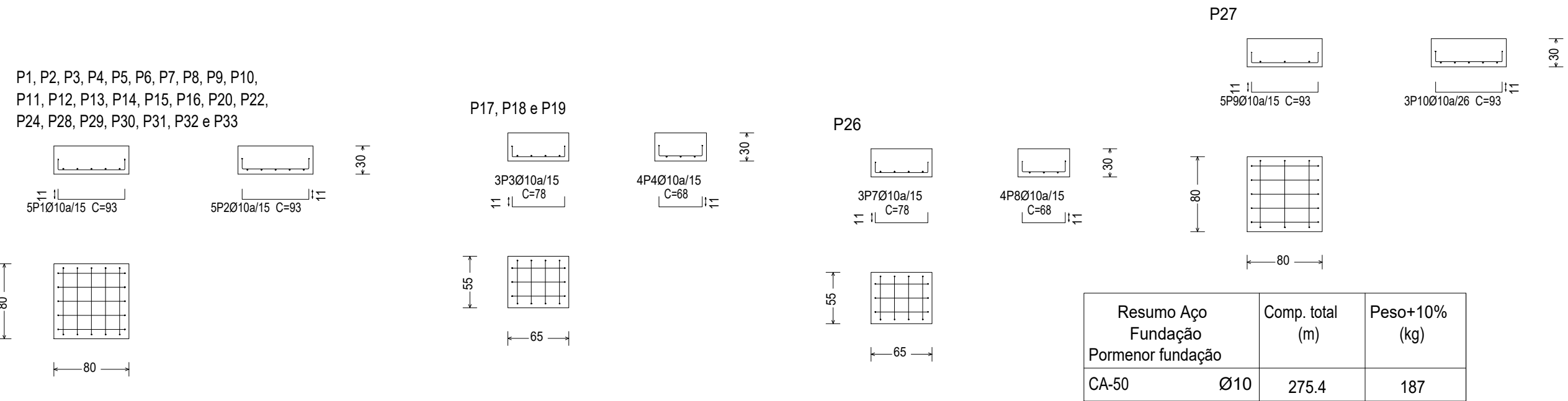
Aço em varões: CA-50 e CA-60

Aço em estribos: CA-50 e CA-60

Elemento	Pos.	Diâm.	Q.	Pat. (cm)	Recta (cm)	Pat. (cm)	Comp. (cm)	Total (cm)	CA-50 (kg)	CA-60 (kg)
P1=P2=P3=P4=P5 P6=P7=P8=P9=P10 P11=P12=P13=P14 P15=P16=P17=P18 P19=P20=P21=P22 P23=P24=P25=P26 P27=P28=P29=P30 P31=P32=P33	1	Ø10	5	11	71	11	93	465	2.9	
	2	Ø10	5	11	71	11	93	465	2.9	
Total+10%: (x25)									6.4	
P17=P18=P19	3	Ø10	3	11	56	11	78	234	1.4	
	4	Ø10	4	11	46	11	68	272	1.7	
Total+10%: (x3)									3.4	
P21=P23=P25	5	Ø10	4	11	46	11	68	272	1.7	
	6	Ø10	3	11	56	11	78	234	1.4	
Total+10%: (x3)									3.4	
P26	7	Ø10	3	11	56	11	78	234	1.4	
	8	Ø10	4	11	46	11	68	272	1.7	
Total+10%: (x3)									3.4	
P27	9	Ø10	5	11	71	11	93	465	2.9	
	10	Ø10	3	11	71	11	93	279	1.7	
Total+10%: (x3)									5.1	

Elemento	Pos.	Diâm.	Q.	Esquema (cm)	Comp. (cm)	Total (cm)	CA-50 (kg)	CA-60 (kg)
P4=P5=P6=P7=P8 P10=P11=P12=P13 P14=P15=P16=P17 P18=P19=P20=P21 P22=P23=P24=P25 P26=P27=P28=P29 P30=P31 P32=P33	1	Ø5	37		85	3145		4.9
	2	Ø5	37		23	851		1.3
	3	Ø10	4		285	1140	7.0	
	4	Ø10	2		290	580	3.6	
	5	Ø10	6		240	1440	8.9	
Total+10%: (x23)							21.5	6.8
P1=P2=P3=P4=P5 P6=P7=P8=P9=P10 P11=P12=P13=P14 P15=P16=P17=P18 P19=P20=P21=P22 P23=P24=P25 P26=P27=P28=P29 P30=P31 P32=P33	1	Ø5	37		85	3145		4.9
	2	Ø5	37		23	851		1.3
	3	Ø10	4		285	1140	7.0	
	4	Ø10	2		290	580	3.6	
	5	Ø10	6		240	1440	8.9	
Total+10%: (x10)							21.5	6.8
							Ø5:	0.0
							Ø10:	224.4
							Total:	709.5
								224.4

Resumo Aço Pilares	Comp. total (m)	Peso+10% (kg)	Total
CA-50 Ø10	1042.8	707	707
CA-60 Ø5	1318.7	228	228
Total			935



PREFEITURA MUNICIPAL DE PETROLÂNDIA

TIPOLOGIA: Projeto - Reforma e Ampliação - PSF Apolônio Sales	
ENDEREÇO: Projeto Apolônio Sales Petrolândia - Pe	
QUADRO DE ÁREAS:	
REFORMA	351,68m²
CONTRATANTE: Prefeitura Municipal de Petrolândia	
CPF/CNPJ: 10.106.235/0001-16	
CONTATO EMPRESA: (87)3851-1156	
ATUAÇÃO: Projeto de Engenharia	
CAU/CREA:	
DATA: Agosto - 2025	
PRANCHA: 01/ 05	
ESTRUTURA	